

## IS Imaging Station



### Imaging Robotik-Totalstation

- Zwei Digitalkameras – Weitwinkel und 30x optischer Zoom
- iSCAN – intelligentes Scannen - bis zu 20 Punkte pro Sekunde
- iDRIVE Touch-Control
- iCONTROL Fernsteuerung mit Image Master
- 2000 m reflektorlose Messung

**It's time.**

**N**ehmen Sie die High-End Funktionen der Topcon GPT-9000A Robotikserie und fügen schnellere Scanning-Fähigkeit und 2 Kameras hinzu. Schon haben Sie die neue IS Imaging Station, die modernste Bildverarbeitung und präzise Vermessungstechnik in einem Gerät vereint. Die IS kann mit der PC-Software ImageMaster gesteuert werden. Damit können digitale Fotos mit Dimensionen versehen werden - eine kosteneffiziente Alternative zum Laserscanning.

#### **Die iSCAN-Funktion**

Die beiden Kameras erzeugen ein farbiges Livebild auf dem Touchscreen. Ihre Daten werden in Echtzeit angezeigt und mit der iSCAN-Funktion werden die Messpunkte vollständig erfasst. Definieren Sie das zu vermessende Objekt und wählen dann einfach entweder iSCAN Feature Detection aus zur automatischen Messung wichtiger Punkte oder iSCAN Grid Scan zur Aufnahme eines regelmäßigen Punktrasters.

#### **iDRIVE Touch-Control**

Der im Livebild sichtbare Messpunkt ist dank der digitalen Topcon-Bildtechnik mit koaxialem 30x Teleskopzoom genau der Punkt, den Sie durch das Okular sehen. Für die Grobanzielung nutzen Sie das Bild der Weitwinkelkamera, für die Feinzielung zoomen Sie einfach heran und können so reflektorlos Punkte in bis zu 2000 m Entfernung messen. Nutzen Sie die großen Erfahrungen von Topcon im Bereich Optik und erweitern Sie Ihre Vermessungsfertigkeiten, wobei höchste Präzision mit nur wenig Zeitaufwand garantiert ist.

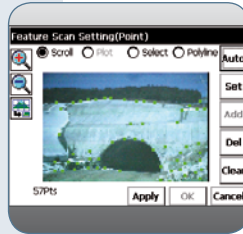
#### **Die Weiterentwicklung eines bewährten Designs**

Die IS-Serie beweist wieder einmal, warum Topcon der weltweit führende Hersteller von Präzisionsvermessungsgeräten ist:

- 2 Digitalkameras
- Schnelle iSCAN-Vermessung
- Überlegene X-TRAC™ Quick-Lock-Zielverfolgungstechnologie
- Modernste und leistungsfähigste reflektorlose Technologie mit größter Reichweite
- Integriertes, interferenzfreies 2.4 GHz-Funkmodem für die Robotik-Kommunikation

Die neue IS-Serie von Topcon:  
Herausragende Technologie – Herausragendes Design – Herausragende Leistung

## **Die neue Topcon IS-Serie kombiniert High-End-Technologie und innovatives Design.**



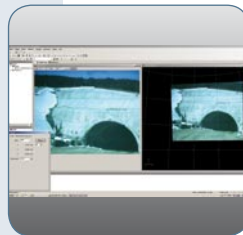
#### **iSCAN-Technologie**

- Automatische Erkennung und Messung der wichtigen Punkte – schnelleres Arbeiten vor Ort
- Rasterscanning mit bis zu 20 Punkten pro Sekunde – preisgünstige Alternative zum Laserscannen



#### **iDRIVE Touch-Control**

- Einfaches Anzielen durch klicken auf den Touchscreen
- Nahtloses wechseln zwischen der Fernbedienung und der reflektorlosen Messung ohne zum Tachymeter zurückkehren zu müssen



#### **iCONTROL Fernsteuerung mit ImageMaster**

- Vollständig kabellose Gerätesteuerung
- Fernsteuerung über WLAN
- Ideal für die Fernüberwachung sowie gefährliche oder schwer zugängliche Arbeitsbereiche



#### **Vielfältige Kommunikationsmöglichkeiten**

- 2.4 GHz interferenzfreier Breitbandfunk
- WLAN
- Infrarot, interferenzfrei mit mehreren Kanälen
- Bluetooth®



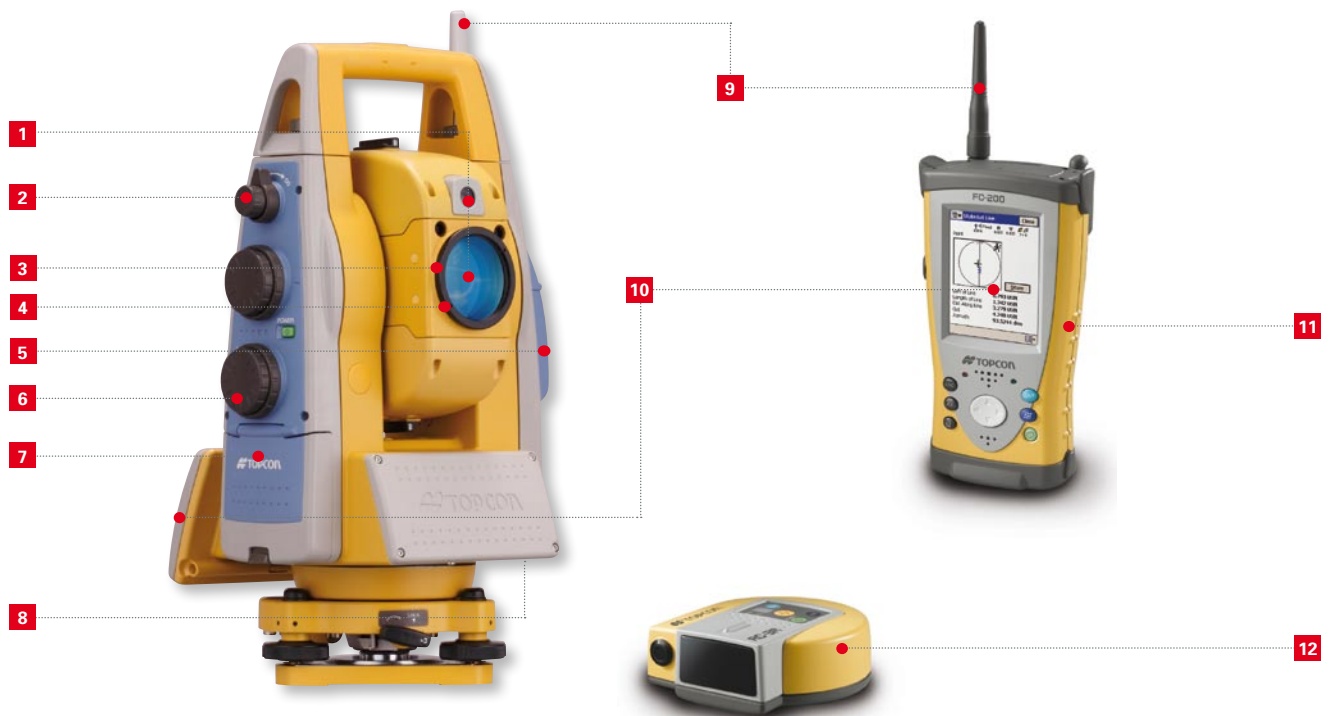
#### **FC-200 Feldrechner**

- Integrierte kabellose Bluetooth®-Technologie
- Integriertes WLAN
- 520 MHz Intel XScale®-Prozessor
- RS-1 Funkmodul
- Superscharfes Windows Farb-Touchdisplay

## Kleiner – Leichter – Schneller – Weiter

Die Topcon Robotik-Totalstationen der IS-Serie sind die derzeit modernsten auf dem Markt verfügbaren Systeme, die gutes Design und überragende Technik in sich vereinen.

**IS**  
IMAGING  
STATION



- |                                                                          |                                                    |                                              |                                                         |
|--------------------------------------------------------------------------|----------------------------------------------------|----------------------------------------------|---------------------------------------------------------|
| <b>1</b> 2 Digitalkameras (Weitwinkel und 30x optischer, koaxialer Zoom) | <b>4</b> Große reflektorlose Reichweite bis 2000 m | <b>7</b> Integriertes Bluetooth®             | <b>10</b> Helles Windows CE® Farb-Touchdisplay          |
| <b>2</b> Autofokus mit manuellem Override                                | <b>5</b> WLAN-kompatibel für Fernsteuerung         | <b>8</b> USB-Speicherstick und CF-Kartenslot | <b>11</b> FC-200 mit 520 MHz XScale-Prozessor, optional |
| <b>3</b> Schnelles Scannen von bis zu 20 Punkten pro Sekunde             | <b>6</b> Ultraschnelle Servomotoren 85°/Sekunde    | <b>9</b> Eingebautes 2.4 GHz-Funkmodul       | <b>12</b> RC-3 Quick-Lock & IR-Kommunikation, optional  |

### 2000 m reflektorlos EDM-Technologie

- Das leistungsstärkste reflektorlose EDM (Klasse 1), das auf dem Markt verfügbar ist
- Große Reichweite bedeutet unübertroffene Leistung bei kurzen Entfernungen
- Punktgenaue Präzision mit kleinem, fokussiertem Strahl



### Komplettes Robotik-System in einem Koffer:

- IS 1" oder 3"- Instrument
- Ladegeräte und Funkantennen
- TopSURV OnBord-Software für IS
- FC-200 Feldrechner
- RC-3-System
- Leichtes 360°-Prisma
- ImageMaster (Software zur Fernsteuerung und zur 3D-Modellierung im Büro)
- Handbücher und nützliche Software



It's time.

## Marktführer im Bereich der Vermessungssysteme ...

Topcon entwickelt und produziert Präzisionsinstrumente, die dem Anwender leistungsstarke und zuverlässige Lösungen für den täglichen Einsatz bieten.

Die Erfolge bei der Entwicklung dieser Spitzenprodukte und deren überlegene Zuverlässigkeit bedeuten, dass Topcon in der Lage ist, Ihnen die beste Lösung auf dem Gebiet der Totalstationen anzubieten.



Durch das starke Vertriebsnetz und die innovativen Lösungen verschafft Topcon dem Anwender auch entscheidende Wettbewerbsvorteile wie Ertragssteigerung, Qualität der Ausführung, Verbesserung der Produktivität, Senkung der Betriebskosten und Erhöhung der Sicherheit am Arbeitsplatz.

## Marktführer im Bereich der Kundenzufriedenheit ...

Um sicherzustellen, dass Ihre Topcon-Instrumente auch gewartet werden können, stehen bei Ihrem Topcon-Händler vor Ort geschulte und geprüfte Servicetechniker für Sie bereit. Wenn es in Ihrer Gegend keinen Wartungsservice gibt, können Sie auf unser europäisches Service-Center zurückgreifen.

Die Markenbezeichnung Bluetooth und die entsprechenden Logos sind Eigentum des Unternehmens Bluetooth SIG, Inc. und die Verwendung dieser Marken durch Topcon erfolgt im Rahmen einer Lizenz. Andere Handelsmarken und Warenzeichen gehören ihren jeweiligen Eigentümern.

Eventuelle Änderungen von Spezifikationen erfolgen ohne Ankündigung. ©2008 Topcon Corporation. Sämtliche Rechte vorbehalten 02/08



## SPEZIFIKATIONEN

	IS-1	IS-3
<b>WINKELMESSUNG</b>		
Verfahren	absolute Ablesung	
Kleinste Ablesung	0,1 / 0,5 mgon	0,2 / 1 mgon
	0,5" / 1"	1" / 5"
Genauigkeit	0,3 mgon / 1"	1 mgon / 3"
Kompensator	Zwei Achsen	
Arbeitsbereich	±6'	
<b>ENTFERNUNGSMESSUNG</b>		
Prismen-Modus		
- Bereich 1/ 3/ 9 Prismen	3000 m / 4000 m / 5000 m	
- Genauigkeit	±(2 mm + 2 ppm x D)	
Reflektorlos		
- Kurze Distanzen	1,5 m - 250 m	
Genauigkeit	±5 mm m.s.e.	
- Lange Distanzen	5,0 m - 2000 m	
Genauigkeit	±(10 mm + 10 ppm x D)	
Schnell-Scan	bis zu 20 Hz mit ±5 mm m.s.e.	
EDM-Laserklasse	Klasse 1 (IEC Veröffentlichung 825)	
<b>AUTOMATISCHE ZIELVERFOLGUNG</b>		
Tracking-Geschwindigkeit	15°/sec	
Tracking-Bereich	1000 m (mit Standardprisma)	
Rotationsgeschwindigkeit	85°/sec	
<b>BILDVERARBEITUNG</b>		
Kameras	2 x 1.3 Mp ccd, Zoom vergleichbar mit einer 4.8 Mp Digitalkamera	
Bildfolge	bis zu 15 Bilder pro Sekunde	
<b>ANWENDER-INTERFACE</b>		
Betriebssystem	Microsoft Windows CE®.NET 4.2	
Prozessor	Intel PXA255 400 MHz	
Display	Farb-Touchscreen	
Reichweite Datenübertragung	bis zu 900 m (abhängig von den örtlichen Bedingungen)	
Laserpointer	LD (sichtbarer Laser)	



Topcon Deutschland GmbH

Gießerallee 31-33 · 47877 Willich · Germany  
Phone: + 49 (0) 2154 - 885 0 · Fax: + 49 (0) 2154 - 885 111  
e-mail: ps@topcon.de · www.topcon.de

Ihr autorisierter Topcon-Händler vor Ort ist: