



QBL Baulaser GmbH - A Gamfi group company



**Der MR240 macht Ausschachten effektiv!**

## **Detektoren für den Hoch-, Tief- und Innenausbau**

Handempfänger - Maschinenempfänger - Kabinenanzeige

**Handempfänger Storm:**  
Ideal zum Betonieren;  
mit Millimeteranzeige.



# Maschinenempfänger

MR360

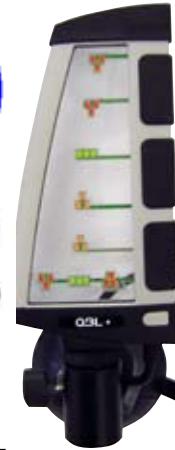
Best.-Nr. 91-318-10000

- ✓ 360° Empfangswinkel
- ✓ 25cm Empfangsfeld
- ✓ Tilt-Funktion zum korrekten Ablesen
- ✓ Deutlich sichtbare Pfeile
- ✓ Funkverbindung zum Kabinendisplay, dadurch kein Kabelgewirr und kein Kabelbruch mehr.



Der Maschinenempfänger MR360 bietet mit seinem Empfangswinkel von 360° einen riesigen Arbeitsbereich. Hinter dem 25cm hohen Empfangsfeld verbirgt sich intelligente Technik. Mit der Memoryfunktion für die Laserebene fahren Sie schnell wieder ins Empfangsfeld. Die Tilt-Funktion sorgt für einen senkrechten Löffelstiel beim Ablesen.

Ein echtes Highlight ist die kabellose Funkverbindung zum Kabinendisplay.



## Kabinendisplay MD360

Best.-Nr. 91-318-30000

Das Kabinendisplay für den Empfänger MR360 hat ein transparentes Display, so dass die Übersicht in der Kabine nicht behindert wird. Die kabellose Funkverbindung zum Empfänger ist einfach ideal. Das Display wird mit einem stabilen Saugnapf an der Scheibe befestigt. Die Stromversorgung erfolgt über den Zigarettenanzünder.

**Lieferumfang:** Kabinendisplay, Saugnapf, 12/24V Anschlusskabel.

**Lieferumfang:** Befestigungsklammern, Bedienungsanleitung, Ladegerät, Transportkoffer

Optional:  
Kabinendisplay MD360R mit 12/24V Anschlusskabel und Saugnapf

- ✓ Transparentes Display
- ✓ Schnelle Befestigung durch Saugnapf
- ✓ Funkverbindung zum MR360
- ✓ Stromversorgung über 12/24V

## MR240 Best.-Nr. 91-314-60500



- ✓ Blitzschnelle Montage
- ✓ Schneller Maschinenwechsel
- ✓ Starker Magnet
- ✓ 240° Empfangswinkel
- ✓ Gute Sichtbarkeit auch bei Gegenlicht



Der Maschinenempfänger MR240 wird mit einem extrem starken Magneten am Löffelstiel befestigt. Gelöst wird der Empfänger mit dem seitlichen Hebel. Durch die einfache Montage kann das Gerät schnell zwischen Maschinen gewechselt werden.

Der Empfangswinkel von 240° garantiert ein großes Arbeitsfeld.

### Lieferumfang:

Empfänger, Batterien, Bedienungsanleitung, Transportkoffer.

Technische Daten	MR360
Reichweite	200m Radius abhängig vom Laser
Genauigkeit	±3-12mm/±5-25mm
Empfangsfeld	250mm
Empfangswinkel	360°
Schutzart	IP67
Betriebsdauer	40h dauerhafter Einsatz
Akku/Batterie	NiMh 12h Ladezeit

Technische Daten	MD360
Reichweite	20m (zwischen MR360 und MD360)
Stromversorgung	12/24V Kabel für Zigarettenanzünder

Technische Daten	MR240
Reichweite	250m Radius abhängig vom Laser
Genauigkeit	±1,5-1,6mm/±10-16mm
Empfangsfeld	150mm
Empfangswinkel	240°
Schutzart	IP67
Betriebsdauer	120-160h abhängig von Batterie
Akku/Batterie	3 Alkaline LR6



# Handempfänger

## High-End Handempfänger

Storm Best.-Nr. 91-314-63000

Mit dem Storm erhalten Sie die neueste Generation der Handempfänger. Seine „intelligente“ Anzeige zeigt Ihnen den exakten Abstand zum Soll-Niveau. Wenn Sie wollen, bis auf 0,5 mm genau. Sie brauchen weder zu rechnen noch den Handempfänger an der Meßplatte zu verschieben. Das riesige Empfangsfeld von 127 mm Länge macht Ihnen das Auffinden der Laserebene kinderleicht.

**Lieferumfang:** Empfänger, Klammer, Batterien, Bedienungsanleitung.



12,7cm  
Empfangsfeld

### Höhenabweichung direkt in Millimetern!

Die **digitale Anzeige** des Messwertes ist enorm praktisch beim Überprüfen von Schichtdicken, zum Beispiel beim Betonieren.

**2 Klammerpositionen:** Mit dem Verändern der Klammerposition verändern Sie gleichzeitig das Sollniveau innerhalb des Empfängers. Der Empfänger erkennt die Position der Klammer selbstständig und stellt das Sollniveau automatisch ein. Damit haben Sie z. B. beim Einschlagen von Höhenpflocken aus einer Richtung einen größeren Messbereich.



Das **Blitzlichtfenster** verhindert Störungen durch die Blitz-Warnleuchten von Baumaschinen.



Wird die **Capture-Funktion** aktiviert, wird der letzte Messwert des Empfängers in der Anzeige gespeichert. Diese Funktion ist wichtig, wenn Messungen durchgeführt werden, wo das Display nicht einsehbar ist.



**Auswechselbare Klemmböcken** an der Klammer sorgen für sicheren Halt an Messlatten mit geraden und abgeschrägten Kanten.

- ✓ 12,7cm Empfangsfeld
- ✓ Digitale Anzeige in mm
- ✓ Genauigkeit in 5 Stufen
- ✓ Blitzlichtfilter
- ✓ Messwert einfrieren
- ✓ Verstellbares Sollniveau

Technische Daten	Storm
Reichweite	300m Radius abhängig vom Laser
Genauigkeit	±0,5-10mm in fünf Stufen
Empfangsfeld	127mm
Empfangswinkel	±45°
Schutzart	IP67
Akustisches Signal	laut/mittel/leise
Displays	Vorne LED und Vorne/Hinten LCD
Betriebsdauer	60h
Akku/Batterie	2x AA Alkaline





Technische Daten LR300	
Reichweite	150m Radius abhängig vom Laser
Genauigkeit	± 1mm/2,5mm
Empfangsfeld	40mm
Akustische Signal	laut/normal/stumm
Displays	LCD vorne/hinten
Betriebsdauer	50h
Akku/Batterie	9v Alkaline



## LR300

Best.-Nr. 91-314-70000



- ✓ Markierungskerbe
- ✓ Zweites Display auf Rückseite
- ✓ Libelle
- ✓ Robustes Gehäuse mit Stoßschutz

## LR300

Gut ablesbares LCD Display auf Vorder- und Rückseite. Integrierte Libelle für optimale Messergebnisse. Stoßschutz. Betriebsdauer 50 h und mehr.

### Lieferumfang:

Empfänger LR300, Klammer, Batterien, Bedienungsanleitung.



Technische Daten QL314	
Reichweite	500m Radius abhängig vom Laser
Genauigkeit	± 1mm/2mm/3mm
Empfangsfeld	50mm
Empfangswinkel	120°
Schutzart	IP67
Akustisches Signal	
Displays	Vorne LCD/ Seite LED
Betriebsdauer	LCD 36h/LCD+LED 20h
Akku/Batterie	NiCD, Schnellladung max. 1,5 h

## QL314

Best.-Nr. 91-314-15000

## QL314

Absolut wasserdichter Empfänger mit starker Reichweite. Mit dem Vertikalhalter kann der Empfänger ideal auf dem Schnurgerüst aufgebaut werden. Integrierte Libelle.

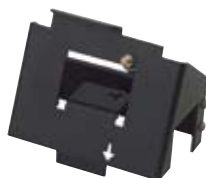
### Lieferumfang:

Empfänger, Klammer, Bedienungsanleitung



- ✓ Reichweite bis zu 500m Radius
- ✓ Wasserdicht nach IP67
- ✓ Seitliche LED Anzeige
- ✓ 3 Genauigkeitsstufen wählbar
- ✓ Schnell-Ladung der integr. Akkus
- ✓ Akustiksignal (laut/leise)

Vertikalhalter für QL314 zum Aufbau auf Schnurgerüst.  
Best.-Nr.: 92138-727 00



# QBL

QBL Baulaser GmbH - A Gamfi group company

QBL Baulaser GmbH  
Liegitzerstr. 1-3  
D-424890 Wülfrath  
Tel: (0)20 58 / 78 81 - 0  
Fax: +49 (0) 20 58 / 78 81 52  
Email: info@qbl-baulaser.com  
www.qbl-baulaser.com

Alle Angaben sind mit größtmöglicher Sorgfalt gemacht worden. Trotzdem müssen wir uns Irrtümer, technische Änderungen und Druckfehler vorbehalten.  
Stand: 08/2007

