



**Pianomanufaktur Ibachhaus**  
 Wilhelmstr. 41 · 58332 Schwelm  
 Telefon: 023 36 - 44 39 39  
 www.pianomanufaktur.com

**ANTWORTFAX: 02154/885-111**

Bitte zutreffendes ankreuzen, kopieren und faxen!

- Ja, ich möchte teilnehmen an der Veranstaltung am Donnerstag, den 24. März 2011 und bringe \_\_\_\_\_ weitere Personen mit.
- Ich kann leider nicht kommen, möchte aber nähere Informationen zu:

---



---



---

**0 2 1 5 4 / 8 8 5 - 1 1 1**

---

Firma

---

Name

---

Ort

---

Straße

---

Telefon / Fax

---

E-Mail

**Topcon im Westen**

... bringt die Baustelle auf Ihren PC

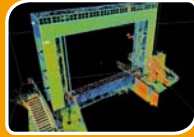


**EINLADUNG**

**24. März 2011 in Schwelm**

**Vorträge:**

**Pianomanufaktur Ibachhaus**  
 Wilhelmstr. 41 · 58332 Schwelm  
 Telefon: 023 36 - 44 39 39  
 www.pianomanufaktur.com



... bringt die Baustelle auf  
Ihren PC



Die Zeit der einzelnen Koordinate ist vorbei. Sie wurde abgelöst durch die virtuelle Darstellung der Punktwolken im komplexen Zusammenhang mit GIS-Informationen, Trassen und Baustellendaten verschiedenster Herkunft.

Ihre Auftraggeber erwarten punktdichte, detaillierte CAD-Pläne - hochauflösend und hochinformativ. Wir zeigen Ihnen im Rahmen dieser Veranstaltung, wie Sie diese Erwartungen im normalen Tagesgeschäft übertreffen.

Ihre Resultate versetzen den Auftraggeber virtuell in die Baustelle und lassen ihn die gewohnte Topcon-Präzision direkt im digitalen Bild erfassen.

Das Tagesprogramm gibt Ihnen einen Einblick in unsere neuen High-End-Technologien.

Beginn 09:30 Uhr

### ■ Vortragsreihe 1 (mit Kaffeepause)

#### ● Laserscanning

Effizientere und schnellere 3D-Dokumentation mittels Massendatenaufnahme und neuen Scanninglösungen.

#### ● Imaging – What You See Is What You Get

Mit "Through the Lens" klappt's auch in der Praxis.

#### ● Robotik Totalstation – High-Speed Tracking

Sie messen – wir kümmern uns um die Verfolgung.

#### ● GNSS – High-End RTK-Lösungen

So klein, so leicht, so robust – und trotzdem so preiswert!

#### ● Mobile Mapping – Vermessung am Desktop

Der neue Trend: Erfassung von „GIS-Informationen“ statt Einzelpunktvermessung. Virtuelle Vermessung und Erfassung am PC.

#### ● GLM – Topcon-Partner

##### Hochpräzise Industrievermessung mit Tachymetern

Effiziente Lösungen mit einfacher Handhabung.

Mittagessen 12:30 Uhr

### ■ Vortragsreihe 2

#### ● RIB – Topcon-Partner

##### Intelligente Online-Kommunikation Baustelle / Büro

Anbindung von STRATIS von RIB an Sitelink

Referenznetzfähiger GNSS-RTK-Empfänger GRS-1 „LIVE“.

#### ● Mettenmeier – Topcon-Partner

##### All-in-one: robuster Tablet-PC mit voll integriertem GNSS-Empfänger

colibri „black edition“ – DGNSS-Koordinate online in Ihrem CAD-System und Ihrer GIS-Fachschale.

### ■ Praktische Vorführungen

ab 14:15 Uhr

- Live-Präsentation der Produkte (Partnerfirmen und Topcon)

### ■ Mobile Mapping – „LIVE“

ab 15:00 Uhr

- Mobile Datenerfassung mit Scanning und digitalen Fotos. Live-Messfahrt erleben

### ■ Live-Scannaufnahme

ab 15:00 Uhr

- Live Scanaufnahme und Auswertung am Beispielobjekt

Ende 16:30 Uhr

Neben den Vorträgen unserer Partner GLM (Industrievermessung), Mettenmeier (colibri) und RIB-Software AG (Stratis) wird das Programm durch informative Ausstellungen der Firmen AxioNet (ascos), Burg Software & Service für die Vermessung (KIVID), Geodata+ (Frox), Geotechnik (Mobile Mapping) und SAPOS (SAPOS-Referenznetz) ergänzt. Wir freuen uns auf Ihren Besuch.